

Wärme fürs Haus Energie fürs Leben

Mit Wärme aus der Luft heizen, kühlen und Warmwasser bereiten



Wir sind gerne daheim und mögen es gemütlich. Dabei helfen uns grüne Technologien. Und die Umwelt als unser liebster Nachbar. Unsere Wärmepumpe atmet Außenluft ein und entzieht ihr die Wärme. Diese setzen wir zum Heizen, Kühlen und für Warmwasser ein.

Technik zum Wohlfühlen



Schalten Sie die Ampel Ihrer Zukunft auf Grün

Erneuerbare Energien bestimmen mit, wie wir uns in Zukunft mit Energie versorgen. Immer mehr Menschen erkennen die Vorteile von grünem Strom für ihr Zuhause. Auch wir sehen im Strom den Energieträger der Zukunft.

Das Blatt selber wenden

Schon lange suchen Stromezeuger, Politik und Gesellschaft bewährte Alternativen zu fossilen Ressourcen. Denn diese belasten das Klima und werden immer knapper. Nutzen Sie doch einfach die Wärme, die in Sonne, Luft, Wasser und dem Erdreich steckt, und machen Sie sie für Ihr Zuhause nutzbar.

Bestimmt machen auch Sie sich Gedanken über die Energieeffizienz Ihres Haushalts. Vielleicht möchten Sie auf eine zukunfts-sichere Versorgung umstellen. Der größte Energiefresser ist die Heizung: Fast 80 % der Energie verbrauchen Sie für Heizung und Warmwasser. Die Energiewende bei Ihnen zu Hause birgt also ein enormes Potenzial.



[www.stiebel-eltron.de/
unser-versprechen](http://www.stiebel-eltron.de/unser-versprechen)



Geben Sie Ihrem Wohlbefinden Raum

Angenehme Temperaturen beeinflussen, wie gesund und leistungsfähig Sie sind. Die Temperaturspanne, in der Sie sich dauerhaft wohlfühlen und fit bleiben, ist schmal. Unsere hochklassigen Luft-Wasser-Wärmepumpen sorgen für ein gesundes Raumklima. Dieses steigert Ihren Wohnkomfort und Ihre Vitalität.

Gute Gründe, gerne zu Hause zu sein

- › Konstant angenehme Raumtemperaturen
- › Leichteres Entspannen und mehr Wohlbefinden
- › Bessere Vitalität und Leistungsstärke



Schaffen Sie Luft für Ihr Wohngefühl

Ihre Luft-Wasser-Wärmepumpe von STIEBEL ELTRON nutzt die Energie der Umgebungsluft und wandelt sie in nutzbare Wärme für Ihr Haus um. Das funktioniert sogar bei eisigen Temperaturen von bis zu minus 25 °C. Sie platzieren Ihr Gerät je nach Wunsch und Modell drinnen oder draußen. Es spart bei der Energie, nicht aber bei der Leistung. So brauchen Sie selbst für hohe Vorlauftemperaturen keine Zusatzheizung.

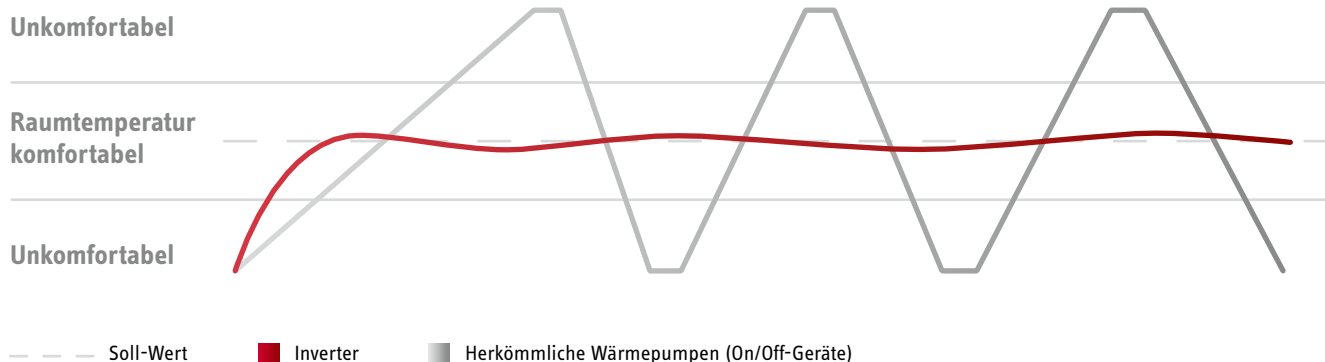
Invertertechnologie – ausgeglichen wohnen

Herkömmliche Wärmepumpen sind entweder an oder aus. Nicht so unsere Wärmepumpen mit Invertertechnologie. Sie arbeiten routiniert mit genau der Leistung, die Ihre Räume für ein komfortables Wohnklima benötigen. Das ist sowohl energieeffizienter als auch deutlich leiser in der Übergangszeit. Denn Lüfter und Verdichter laufen mit einer durchschnittlich geringeren Leistung und damit viel ruhiger.

Grüne Technologie mit überzeugenden Eigenschaften

- › Leistung passt sich Ihrem Bedarf kontinuierlich an
- › Höhere Effizienz im Teillastbereich
- › Sehr leise
- › Langjährige Erfahrung in Spitzentechnologie übersetzt
- › Bessere Heizleistung und effizienter Energieverbrauch

Die Invertertechnologie im Vergleich mit herkömmlichen Wärmepumpen



Bewahren Sie auch im Sommer einen kühlen Kopf

In Ihrer Fußbodenheizung zirkuliert in kalten Monaten warmes Heizungswasser, das die Wärmepumpe erwärmt hat. Unsere Luft-Wasser-Wärmepumpe mit Kühlfunktion kann Heizungswasser auch kühlen. So fließt angenehm kühles Wasser durch Ihre Fußbodenheizung und senkt die Raumtemperatur. Da im Gegensatz zur Klimaanlage keine kühle Luft in den Raum geblasen wird, sind Zugluft und störender Lärm passé.

Vorteile des Kühlens mit einer Wärmepumpe

- › Effizientes Heizen und Kühlen in einem Gerät
- › Eine Wärmepumpe versorgt das ganze Haus
- › Platzersparnis in den einzelnen Räumen, da kein weiteres Gerät aufgestellt werden muss



Leben Sie unabhängiger und günstiger

Energiemanagement ist zwar ein großes Wort, funktioniert aber auch in den eigenen vier Wänden. Dazu statten wir Sie mit durchdachten Lösungen für verschiedene haustechnische Gegebenheiten und unterschiedliche Bedürfnisse aus.

Energie intelligent nutzen

Den Strom Ihrer Photovoltaikanlage möchten Sie bestimmt gerne optimal verbrauchen. Das beginnt damit, dass Sie Ihre Anlage mit Ihrer Wärmepumpe verbinden, die der Umwelt mithilfe des selbst erzeugten Stroms kostenlose Wärmeenergie entzieht. Wir bieten Ihnen zwei Varianten des durchdachten Energiemanagements, mit dem Sie überschüssige Energie speichern oder für andere ins Netz einspeisen können.

SG Ready

Bei dieser Variante wird Ihre Wärmepumpe mit einem einfachen Schaltbefehl von einem kompatiblen Wechselrichter oder von einem passenden Batteriesystem der Photovoltaikanlage gesteuert. Damit erfüllen Sie sämtliche Voraussetzungen, um Energie thermisch im Gebäude zu speichern.

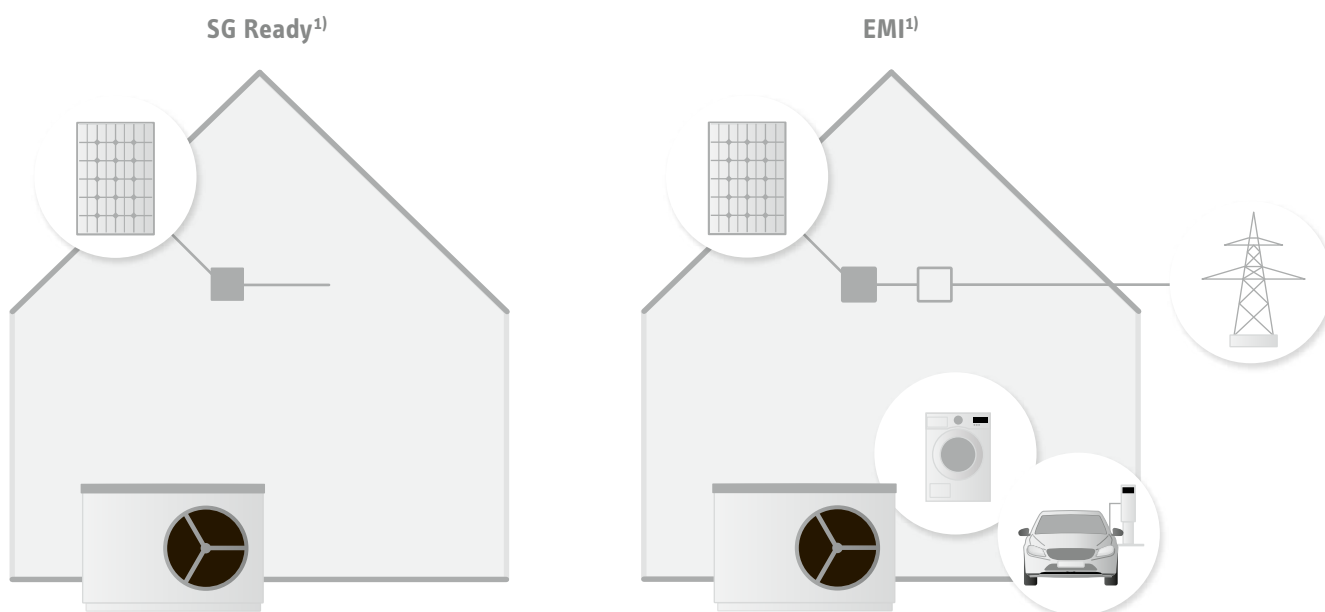
EMI

Unter EMI verstehen wir intelligentes Energiemanagement mit dem SMA Sunny Home Manager. Mit diesem System binden Sie zusätzliche Verbraucher ein und koordinieren diese mit Ihrer Wärmepumpe. Mit EMI integrieren Sie smarte Haushaltsgeräte, Batteriespeicher und Elektroautos in Ihrem Energiemanagement.

Gute Gründe, gerne zu Hause zu sein

- › Mehr Unabhängigkeit genießen
- › Mehr selbst produzierten Strom verbrauchen
- › Effizienz steigern
- › Energiekosten sparen
- › Umweltbelastung reduzieren

Mit beiden Systemen erhöhen Sie Ihre Unabhängigkeit und sparen Stromkosten.

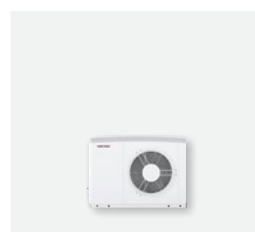
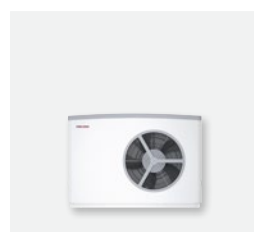
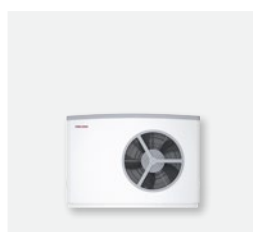
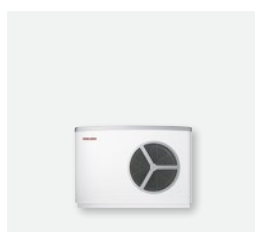


¹⁾ Für system- und länderspezifische Kompatibilitäten und Verfügbarkeiten beachten Sie bitte die Informationen unter: www.stiebel-eltron.de/iotcompatibility

Treffen Sie für jeden Plan die beste Wahl

Ihr Fachpartner hat eine Luft-Wasser-Wärmepumpe von STIEBEL ELTRON schnell und reibungslos installiert. Das macht unsere Geräte für Sie besonders interessant, wenn Sie bei einer Modernisierung das bestehende Heizsystem auswechseln müssen. Und auch bei Neubauten verdienen unsere grünen Technologien Ihre Aufmerksamkeit, denn sie sind aufgrund ihrer Effizienz im Neubau bis hin zum Niedrigenergiehaus gern gesehen.

Luft-Wasser-Wärmepumpen



	Seite 10	Seite 12	Seite 12	Seite 14
Modell	WPL-A 05/07 HK Premium	WPL 20/25 AC	WPL 20/25 A	WPL 07/09/13/17 ACS classic
Energieeffizienzklasse W55/W35	A+++/A+++	A++/A+++	A++/A+++	A++/A+++
Ein- und Zweifamilienhaus	■	■	■	■
Mehrfamilienhaus		■	■	
Neubau Modernisierung	■ ■	■ ■	■ ■	■ -
Option zur PV-Eigenstromnutzung ¹⁾	■	■	■	■
Option zur mobilen Steuerung	■	■	■	■
Heizen Kühlen	■ ■	■ ■	■ -	■ ■
Außenaufstellung	■	■	■	■
Innenaufstellung				
Farbe	Weiß	Weiß	Weiß	Weiß
Produktklasse	Premium	Premium	Premium	Plus

¹⁾ Bitte beachten Sie für system- und länderspezifische Kompatibilitäten und Verfügbarkeiten die Informationen unter: www.stiebel-eltron.de/iotcompatibility



Seite 16
WPL 09/17 IKCS classic

Seite 16
WPL 09/17 ICS classic

Seite 18
WPL 19/24 IK

Seite 18
WPL 19/24 I

Seite 20
WPL 19/24 A (SR)

Seite 20
WPL 19/24 A (dB)

A++/A+++

A++/A+++

A++/A+++

A++/A+++

A++/A+++

A++/A+++

■

■

■

■

■

■

■|-

■|-

-|■

-|■

-|■

-|■

■

■

■

■

■

■

■|■

■|■

■|-

■|-

■|-

■|-

■

■

■

■

■

■

Weiß

Weiß

Weiß

Weiß

Weiß | Silber

Weiß

Plus

Plus

Premium

Premium

Premium

Premium

Sorgen Sie für ein rundum angenehmes Klima

Inverter-Luft-Wasser-Wärmepumpe WPL-A Premium

Diese Luft-Wasser-Wärmepumpe erledigt nicht nur Ihren Heiz- und Warmwasserbetrieb. In den Sommermonaten übernimmt sie auch die Kühlung. Und selbst bei sehr niedrigen Außentemperaturen von bis zu minus 25 °C erreicht sie hohe Vorlauftemperaturen für angenehme Raumwärme und hohen Warmwasserkomfort. Damit leistet Ihnen das Invertergerät wertvolle Dienste, ganz gleich, ob Sie einen Neubau erstellen oder ein altes Haus sanieren.

Die Umwelt mitwohnen lassen

Diese Modellbaureihe haben wir mit einem besonders zukunftssicheren Kältemittel ausgestattet. Kombiniert mit ihrer hohen Effizienz hebt diese Wärmepumpe Ihr Umweltbewusstsein bei der Haustechnik auf ein neues Niveau.

Womit dieses Produkt überzeugt

- › Außen aufgestellte Luft-Wasser-Wärmepumpe zum Heizen und Kühlen
- › Invertertechnologie für hohe Effizienz und niedrige Energiekosten
- › Geringe Geräusentwicklung durch intelligente Gerätekonstruktion
- › Im Nachtmodus („Silent Mode“-Funktion) Betriebsgeräusche weiter reduzierbar
- › Vorlauftemperatur von bis zu 75 °C für erstklassigen Warmwasserkomfort
- › Höchste Energieeffizienz auch beim Einsatz mit Radiatoren
- › Optional ins Heimnetzwerk integrierbar und über das Smartphone steuerbar (Zusatzkomponenten notwendig)



Außen-
aufstellung



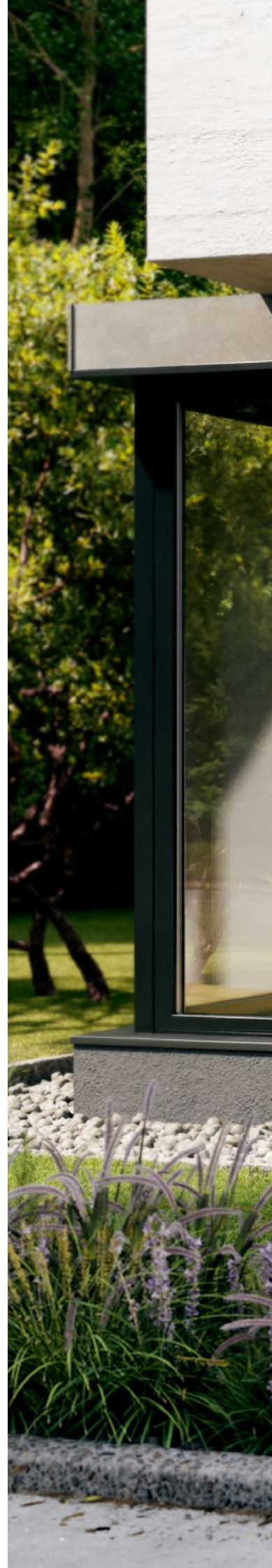
Neubau



Modernisierung



Kühlen







Heizen Sie mit einem Leistungsträger

Inverter-Luft-Wasser-Wärmepumpe WPL 20/25 AC

Bei Außentemperaturen deutlich unter dem Gefrierpunkt halten Sie sich mit Recht am liebsten in gut geheizten Innenräumen auf. Diese sind für die außen aufgestellte Luft-Wasser-Wärmepumpe ein Kinderspiel. Sie arbeitet selbst bei Minusgraden maximal effizient. Und: Dank hoher Vorlauftemperaturen erwärmen Sie sogar klassische Radiatoren damit.

Komfort bei hohen Temperaturen steigern

In Kombination mit einer Fußbodenheizung oder mit Gebläsekonvektoren kühlen Sie Ihr Zuhause mit dieser Variante problemlos auf angenehme Temperaturen herunter. Für hohe Wohnqualität das ganze Jahr über.

Womit dieses Produkt überzeugt

- › Außen aufgestellte Luft-Wasser-Wärmepumpe zum Heizen und Kühlen
- › Invertertechnologie für hohe Effizienz und niedrige Energiekosten
- › Geringe Geräuscentwicklung durch intelligente Gerätekonstruktion
- › Im Nachtmodus („Silent Mode“-Funktion) Betriebsgeräusche weiter reduzierbar
- › Vorlauftemperatur von bis zu 65 °C für erstklassigen Warmwasserkomfort
- › Hohe Energieeffizienzklasse A++/A+++ auch beim Einsatz mit Radiatoren
- › Einfach per Smartphone steuerbar (Zusatzkomponenten notwendig)
- › Modell auch ohne Kühlfunktion erhältlich (WPL 20/25 A)

Dieses Produkt ist in unterschiedlichen Ausführungen erhältlich.



Außen-
aufstellung



Neubau



Modernisierung



Kühlen

Setzen Sie im Neubau einen neuen Standard

Inverter-Luft-Wasser-Wärmepumpe WPL ACS classic

Angenommen, Sie bauen gerade ein Einfamilienhaus. Dann sollten Sie sich dieses Modell anschauen. Mit der ausgereiften Invertertechnologie erbringt dieses Gerät eine erfreulich hohe Effizienz.

Rundum perfekt versorgt sein

Mit ihrer hohen Ausstattung stellt diese Wärmepumpe sicher, dass Sie in Ihrem Haus jederzeit bestens mit Warmwasser versorgt sind. Die Kühlfunktion kaufen Sie gleich mit. So bieten Sie sich und Ihrer Familie auch an heißen Tagen ein erfrischendes Wohngefühl.

Alles aus einem Set installieren

Unsere Sets reichen von vollständigen Systemlösungen bis hin zu flexiblen Kombinationen mit einem unserer Puffer- und Warmwasserspeicher Ihrer Wahl. Wir haben einen Großteil der notwendigen Anlagentechnik bereits ins Set integriert, zum Beispiel das Hydraulikmodul oder die Anschlusskomponenten. So kann der Fachpartner Ihr Gerät mit geringem Aufwand und platzsparend installieren.

Womit dieses Produkt überzeugt

- › Außen aufgestellte Luft-Wasser-Wärmepumpe zum Heizen und Kühlen
- › Invertertechnologie für hohe Effizienz und niedrige Energiekosten
- › Geringe Geräuschentwicklung durch intelligente Gerätekonstruktion
- › Im Nachtmodus („Silent Mode“-Funktion) Betriebsgeräusche weiter reduzierbar
- › Vorlauftemperatur von bis zu 60 °C für Ihren Warmwasserkomfort
- › Optional ins Heimnetzwerk integrierbar und über das Smartphone steuerbar (Zusatzkomponenten notwendig)
- › Preislich attraktiver Einstieg in die Wärmepumpentechnik



Außen-
aufstellung



Neubau



Kühlen







Holen Sie sich Effizienz ins Haus

Inverter-Luft-Wasser-Wärmepumpe WPL IKCS classic

Diese Luft-Wasser-Wärmepumpe ist für die Innenaufstellung konzipiert. Damit greifen Sie auf eine ebenso elegante wie effiziente Systemlösung für einen Neubau zu. Ihr Fachpartner schließt Ihnen dieses Gerät dank der seitlichen oder rückseitigen Luftführung nahezu überall schnell und einfach an.

Tag und Nacht ungestört bleiben

Die Schalldämmung der Luftführung ist so durchdacht, dass Sie das Gerät selbst bei enger Bebauung kaum hören. Im „Silent Mode“ arbeitet Ihre Wärmepumpe sogar noch leiser.

Womit dieses Produkt überzeugt

- › Innen aufgestellte Luft-Wasser-Wärmepumpe zum Heizen und Kühlen
- › Hohe Flexibilität bei Aufstellung und Installation
- › Invertertechnologie für hohe Effizienz und niedrige Energiekosten
- › Innenaufstellung sorgt für deutlich reduzierte Geräusentwicklung im Außenbereich, daher bestens geeignet für die enge Bebauung
- › Im Nachtmodus („Silent Mode“-Funktion) Betriebsgeräusche weiter reduzierbar
- › Integrierter Wärmepumpenmanager mit intuitiver Menüführung
- › Vorlauftemperatur von bis zu 60 °C für hohen Warmwasserkomfort
- › Optional ins Heimnetzwerk integrierbar und über das Smartphone steuerbar (Zusatzkomponenten notwendig)
- › Modell auch in anderer Bauweise erhältlich (WPL ICS classic)

Dieses Produkt ist in unterschiedlichen Ausführungen erhältlich.



Innen-
aufstellung



Neubau



Kühlen

Ersetzen Sie die Heizung, nicht den Wohnkomfort

Inverter-Luft-Wasser-Wärmepumpe WPL 19/24 IK

Wenn Sie Ihr Heizsystem modernisieren, erreichen Sie mit der folgenden Baureihe dank Invertertechnik hervorragende Effizienzwerte. Die Luft-Wasser-Wärmepumpe stellt selbst bei zweistelligen Minusgraden eine hohe Systemtemperatur sicher. Damit installieren Sie in Ihrem Haus das ganze Jahr über einen angenehmen Wärme- und Warmwasserkomfort.

Diskretion pflegen

Diese Wärmepumpe erfüllt wie kaum eine andere Ihre Anforderungen an modernisierte Heizsysteme von Ein- und Zweifamilienhäusern. Schalloptimierte Luftschläuche dämpfen die Betriebsgeräusche, die beim Ansaugen der Luft von außen entstehen. Darum ist dieses Gerät für Sie auch in einer enger bebauten Siedlung eine elegante Alternative.

Womit dieses Produkt überzeugt

- › Innen aufgestellte Luft-Wasser-Wärmepumpe zum Heizen
- › Platzsparende Installation durch kompakte Bauweise
- › Invertertechnologie für hohe Effizienz und niedrige Energiekosten
- › Innenaufstellung sorgt für deutlich reduzierte Geräuschentwicklung im Außenbereich, daher bestens geeignet für die enge Bebauung
- › Im Nachtmodus („Silent Mode“-Funktion) Betriebsgeräusche weiter reduzierbar
- › Vorlauftemperatur von bis zu 65 °C für erstklassigen Warmwasserkomfort
- › Modell auch in anderer Bauweise erhältlich (WPL 19/24 I)

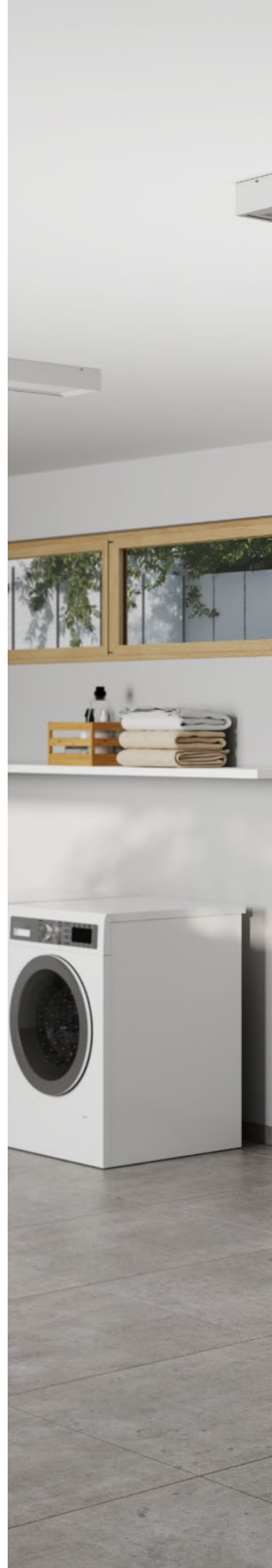
Dieses Produkt ist
in unterschiedlichen
Ausführungen erhältlich.

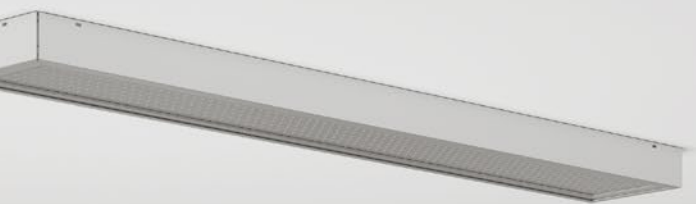


Innen-
aufstellung



Modernisierung





STIEBEL ELTRON

STIEBEL ELTRON



Machen Sie Ihre Heizungsmodernisierung zur Erfolgsgeschichte

Inverter-Luft-Wasser-Wärmepumpe WPL 19/24 A

Diese Luft-Wasser-Wärmepumpe zur Außen-
aufstellung überzeugt durch hochklassige
Effizienz und Leistungsfähigkeit. Sie treffen
vor allem bei Modernisierungen eine gute
Entscheidung. Denn mit der stattlichen Vor-
lauftemperatur gewährleistet dieses Gerät
Ihre Warmwasserversorgung zu Ihrer vollsten
Zufriedenheit.

Womit dieses Produkt überzeugt

- › Außen aufgestellte Luft-Wasser-
Wärmepumpe zum Heizen
- › Invertertechnologie für hohe Effizienz und
niedrige Energiekosten
- › Geringe Geräuschentwicklung durch
intelligente Gerätekonstruktion
- › Im Nachtmodus („Silent Mode“-Funktion)
Betriebsgeräusche weiter reduzierbar
- › Optional ins Heimnetzwerk integrierbar
und über das Smartphone steuerbar
(Zusatzkomponenten notwendig)
- › Vorlauftemperatur von bis zu 65 °C für
erstklassigen Warmwasserkomfort
- › Hohe Energieeffizienzklasse A++/A+++
auch bei einer hohen Vorlauftemperatur
- › Modell auch in silber erhältlich
(WPL 19/24 A SR)
- › Modell auch schalloptimiert erhältlich
(WPL 19/24 A dB)

Dieses Produkt ist
in unterschiedlichen
Ausführungen erhältlich.



Außen-
aufstellung

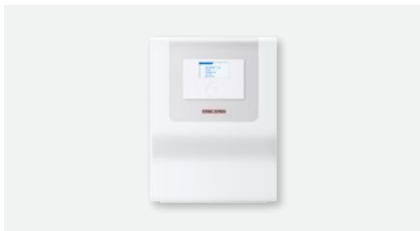


Modernisierung

Erfüllen Sie sich Ihre persönlichen Wünsche

Mit unserem umfangreichen Zubehörsortiment stellen Sie Ihren Wärmekomfort auf Ihre persönlichen Wünsche ein. Ganz gleich, ob Sie einzelne Geräte oder komplexe Anlagen nutzen – bei uns erhalten Sie alles aus einer Hand. Wir haben sämtliche Komponenten optimal aufeinander abgestimmt, weshalb Sie sich auch in vielen Jahren noch über Ihre Produkte von STIEBEL ELTRON freuen.

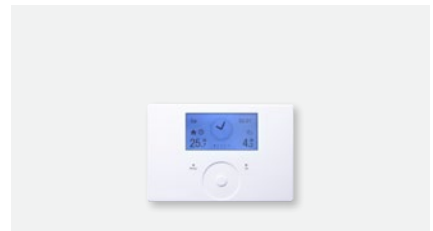
WPMsystem



- › Wärmepumpenmanager (WPM)
- › Mit integriertem Bedienteil
- › Für die Regelung umfangreicher Funktionen

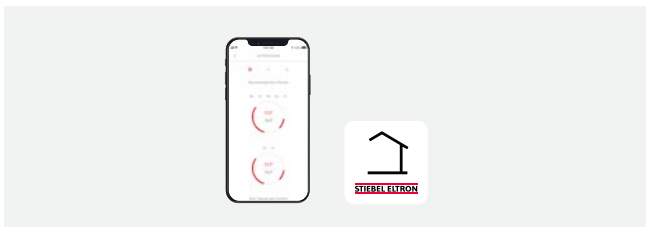


- › Erweiterungsregler (WPE)
- › Steuerung zusätzlicher Funktionen
- › Mit universell einsetzbarem Differenzregler
- › Einbindung eines Kaminofens möglich



- › Touchwheel-Fernbedienung (FET)
- › Zur exakten Einstellung der gewünschten Komforttemperatur
- › Mit beleuchtetem Grafikdisplay
- › Anzeige von Raumtemperatur, -feuchte, Uhrzeit und Außentemperatur

Smarte Bedienung



- › App zur Steuerung der Wärmepumpen-Funktionen (MyStiebel App¹⁾)
- › Erstellung von individuellen Zeitprogrammen möglich
- › Vorübergehende Anpassung des Wärmebedarfs
- › Temporäres Anpassen der Wunschtemperatur



- › Intelligente Einzelraumregelung (EASYTRON Connect^{1) 2)})
- › Einstellen der individuellen Wohlfühltemperatur für jeden Raum
- › Kommunikation des Systems mit der Wärmepumpe, beispielsweise zur Nachregulierung der Temperatur

¹⁾Voraussetzung für die Nutzung ist das Internet Service Gateway ISG. Informationen zur Kompatibilität und Verfügbarkeit unter <http://www.stiebel-eltron.de/iotcompatibility>

²⁾Für den Betrieb des Systems sind weitere Komponenten notwendig.

Produktvergleich Luft-Wasser-Wärmepumpen mit Invertertechnologie

Modell		WPL-A 05 HK 230 Premium	WPL-A 07 HK 230 Premium
Produktnummer		202669	200123
Energieeffizienzklasse, durchschnittliches Klima, W55/W35		A+++ / A+++	A+++ / A+++
Wärmeleistung bei A2/W35 (EN 14511)	kW	3,19	4,3
Leistungszahl bei A2/W35 (EN 14511)		4,6	4,3
Wärmeleistung bei A-7/W35 (EN 14511)	kW	4,97	6,87
Leistungszahl bei A-7/W35 (EN 14511)		3,45	2,93
SCOP (EN 14825)		4,7	4,88
Kühlleistung bei A35/W18	kW	6,86	10,15
Kühlleistungszahl bei A35/W18		3,84	2,87
Schalleistungspegel (EN 12102)	dB(A)	48	48
Kältemittel		R454 C	R454 C
Einsatzgrenze Wärmequelle min. / max.	°C	-25/40	-25/40
Max. Heizungsvorlauftemperatur	°C	75	75
Höhe/Breite/Tiefe	mm	900/1270/593	900/1270/593
Gewicht	kg	135	135
Produktklasse Premium/Plus/Trend		■ / - / -	■ / - / -

Modell		WPL 20 AC	WPL 25 AC
Produktnummer		236641	236645
Energieeffizienzklasse, durchschnittliches Klima, W55/W35		A++ / A+++	A++ / A+++
Wärmeleistung bei A2/W35 (EN 14511)	kW	8,33	8,33
Leistungszahl bei A2/W35 (EN 14511)		4,14	4,14
Wärmeleistung bei A-7/W35 (EN 14511)	kW	9,54	12,86
Leistungszahl bei A-7/W35 (EN 14511)		3,26	2,93
SCOP (EN 14825)		4,87	4,76
Kühlleistung bei A35/W18	kW	11,49	13,50
Kühlleistungszahl bei A35/W18		3,12	2,83
Schalleistungspegel (EN 12102)	dB(A)	55	55
Kältemittel		R410 A	R410 A
Einsatzgrenze Wärmequelle min. / max.	°C	-20/40	-20/40
Max. Heizungsvorlauftemperatur	°C	65	65
Höhe/Breite/Tiefe	mm	1045/1490/593	1045/1490/593
Gewicht	kg	175	175
Produktklasse Premium/Plus/Trend		■ / - / -	■ / - / -

Modell		WPL 20 A	WPL 25 A
Produktnummer		236640	236644
Energieeffizienzklasse, durchschnittliches Klima, W55/W35		A++ / A+++	A++ / A+++
Wärmeleistung bei A2/W35 (EN 14511)	kW	8,33	8,33
Leistungszahl bei A2/W35 (EN 14511)		4,14	4,14
Wärmeleistung bei A-7/W35 (EN 14511)	kW	9,54	12,86
Leistungszahl bei A-7/W35 (EN 14511)		3,26	2,93
SCOP (EN 14825)		4,70	4,63
Schalleistungspegel (EN 12102)	dB(A)	55	55
Kältemittel		R410 A	R410 A
Einsatzgrenze Wärmequelle min. / max.	°C	-20/40	-20/40
Max. Heizungsvorlauftemperatur	°C	65	65
Höhe/Breite/Tiefe	mm	1045/1490/593	1045/1490/593
Gewicht	kg	175	175
Produktklasse Premium/Plus/Trend		■ / - / -	■ / - / -

Produktvergleich Luft-Wasser-Wärmepumpen mit Invertertechnologie

Modell	WPL 07 ACS classic	WPL 09 ACS classic	WPL 13 ACS classic	WPL 17 ACS classic
Energieeffizienzklasse, durchschnittliches Klima, W55/W35	A+/A++	A+/A++	A++/A+++	A++/A+++
Wärmeleistung bei A2/W35 (EN 14511)	kW 2,08	2,59	4,3	5,73
Leistungszahl bei A2/W35 (EN 14511)	3,75	3,72	3,97	3,97
Wärmeleistung bei A-7/W35 (EN 14511)	kW 3,2	4,06	6	7,8
Leistungszahl bei A-7/W35 (EN 14511)	2,81	2,72	2,92	2,92
SCOP (EN 14825)	4,23	4,15	4,5	4,5
Kühlleistung bei A35/W18	kW 1,5	1,5	2,5	3
Kühlleistungszahl bei A35/W18	3,56	3,56	3,28	3,28
Schallleistungspegel (EN 12102)	dB(A) 52	52	57	57
Kältemittel	R410A	R410A	R410A	R410A
Einsatzgrenze Wärmequelle min. / max.	°C -20/40	-20/40	-20/40	-20/40
Max. Heizungsvorlauftemperatur	°C 60	60	60	60
Höhe/Breite/Tiefe	mm 740/1022/524	740/1022/524	812/1152/524	812/1152/524
Gewicht	kg 62	62	91	91
Produktklasse Premium/Plus/Trend	-/■/-	-/■/-	-/■/-	-/■/-

Modell	WPL 09 IKCS classic	WPL 17 IKCS classic
Produktnummer	236377	236378
Energieeffizienzklasse, durchschnittliches Klima, W55/W35	A++/A+++	A++/A++
Wärmeleistung bei A2/W35 (EN 14511)	kW 2,62	4,95
Leistungszahl bei A2/W35 (EN 14511)	3,76	3,70
Wärmeleistung bei A-7/W35 (EN 14511)	kW 4,18	7,80
Leistungszahl bei A-7/W35 (EN 14511)	3,07	2,58
SCOP (EN 14825)	4,45	4,125
Kühlleistung bei A35/W18	kW 1,85	3,60
Kühlleistungszahl bei A35/W18	3,86	2,68
Schallleistungspegel (EN 12102)	dB(A) 45	50
Kältemittel	R410A	R410A
Einsatzgrenze Wärmequelle min. / max.	°C -20/35	-20/35
Max. Heizungsvorlauftemperatur	°C 60	60
Höhe/Breite/Tiefe	mm 1892/893/833	1892/893/833
Gewicht	kg 219	221
Produktklasse Premium/Plus/Trend	-/■/-	-/■/-

Modell	WPL 09 ICS classic	WPL 17 ICS classic
Produktnummer	236375	236376
Energieeffizienzklasse, durchschnittliches Klima, W55/W35	A++/A+++	A++/A++
Wärmeleistung bei A2/W35 (EN 14511)	kW 2,64	5,02
Leistungszahl bei A2/W35 (EN 14511)	3,83	3,83
Wärmeleistung bei A-7/W35 (EN 14511)	kW 4,23	8,02
Leistungszahl bei A-7/W35 (EN 14511)	3,16	2,63
SCOP (EN 14825)	4,525	4,25
Kühlleistung bei A35/W18	kW 1,85	3,60
Kühlleistungszahl bei A35/W18	3,96	2,78
Schallleistungspegel (EN 12102)	dB(A) 45	51
Kältemittel	R410A	R410A
Einsatzgrenze Wärmequelle min. / max.	°C -20/35	-20/35
Max. Heizungsvorlauftemperatur	°C 60	60
Höhe/Breite/Tiefe	mm 1381/874/874	1381/874/874
Gewicht	kg 173	175
Produktklasse Premium/Plus/Trend	-/■/-	-/■/-

Produktvergleich Luft-Wasser-Wärmepumpen mit Invertertechnologie

Modell		WPL 19 IK	WPL 24 IK
Produktnummer		235878	235879
Energieeffizienzklasse, durchschnittliches Klima, W55/W35		A++/A+++	A++/A+++
Wärmeleistung bei A2/W35 (EN 14511)	kW	7,41	9,04
Leistungszahl bei A2/W35 (EN 14511)		4,12	4,00
Wärmeleistung bei A-7/W35 (EN 14511)	kW	9,91	13,45
Leistungszahl bei A-7/W35 (EN 14511)		3,32	3,00
SCOP (EN 14825)		4,60	4,575
Schalleistungspegel (EN 12102)	dB(A)	52	51
Einsatzgrenze Wärmequelle min. / max.	°C	-20/40	-20/40
Max. Heizungsvorlauftemperatur	°C	65	65
Höhe/Breite/Tiefe	mm	1820/800/1240	1820/800/1240
Gewicht	kg	373	373
Produktklasse Premium/Plus/Trend		■/-/-	■/-/-

Modell		WPL 19 I	WPL 24 I
Produktnummer		235193	235194
Energieeffizienzklasse, durchschnittliches Klima, W55/W35		A++/A+++	A++/A+++
Wärmeleistung bei A2/W35 (EN 14511)	kW	7,41	9,04
Leistungszahl bei A2/W35 (EN 14511)		4,12	4,00
Wärmeleistung bei A-7/W35 (EN 14511)	kW	9,91	13,45
Leistungszahl bei A-7/W35 (EN 14511)		3,32	3,00
SCOP (EN 14825)		4,60	4,575
Schalleistungspegel (EN 12102)	dB(A)	54	54
Einsatzgrenze Wärmequelle min. / max.	°C	-20/40	-20/40
Max. Heizungsvorlauftemperatur	°C	65	65
Höhe/Breite/Tiefe	mm	1182/800/1240	1182/800/1240
Gewicht	kg	289	289
Produktklasse Premium/Plus/Trend		■/-/-	■/-/-

Modell		WPL 19 A	WPL 24 A	WPL 19 A SR	WPL 24 A SR
Produktnummer		236412	236413	236414	236415
Energieeffizienzklasse, durchschnittliches Klima, W55/W35		A++/A+++	A++/A+++	A++/A+++	A++/A+++
Wärmeleistung bei A2/W35 (EN 14511)	kW	7,41	9,04	7,41	9,04
Leistungszahl bei A2/W35 (EN 14511)		4,12	4,00	4,12	4,00
Wärmeleistung bei A-7/W35 (EN 14511)	kW	9,91	13,45	9,91	13,45
Leistungszahl bei A-7/W35 (EN 14511)		3,32	3,00	3,32	3,00
SCOP (EN 14825)		4,60	4,58	4,60	4,58
Schalleistungspegel (EN 12102)	dB(A)	59	59	59	59
Einsatzgrenze Wärmequelle min. / max.	°C	-20/40	-20/40	-20/40	-20/40
Max. Heizungsvorlauftemperatur	°C	65	65	65	65
Höhe/Breite/Tiefe	mm	1434/1240/1280	1434/1240/1280	1434/1240/1280	1434/1240/1280
Gewicht	kg	279	279	279	279
Produktklasse Premium/Plus/Trend		■/-/-	■/-/-	■/-/-	■/-/-

Modell		WPL 19 A dB	WPL 24 A dB
Produktnummer		238962	238963
Energieeffizienzklasse, durchschnittliches Klima, W55/W35		A++/A+++	A++/A+++
Wärmeleistung bei A2/W35 (EN 14511)	kW	7,41	9,04
Leistungszahl bei A2/W35 (EN 14511)		4,12	4,00
Wärmeleistung bei A-7/W35 (EN 14511)	kW	9,91	13,45
Leistungszahl bei A-7/W35 (EN 14511)		3,32	3,00
SCOP (EN 14825)		4,60	4,58
Schalleistungspegel (EN 12102)	dB(A)	59	59
Einsatzgrenze Wärmequelle min. / max.	°C	-20/40	-20/40
Max. Heizungsvorlauftemperatur	°C	65	65
Höhe/Breite/Tiefe	mm	1434/1240/1280	1434/1240/1280
Gewicht	kg	279	279
Produktklasse Premium/Plus/Trend		■/-/-	■/-/-

Nachhaltig wohlfühlen

Strom gehört die Zukunft. Mit der Entwicklung von grünen Technologien machen wir uns für innovative, umweltfreundliche und zukunftsfähige Haustechnik stark – damit Sie sich Zuhause nachhaltig wohlfühlen. Als Familienunternehmen engagieren wir uns für die Zukunft – Ihre und unsere.

Seit 1924 verkörpert STIEBEL ELTRON verlässliche Lösungen für Warmwasser, Wärme, Lüftung und Kühlung. In der Energiediskussion verfolgen wir eine klare Linie: Strom ist die Energie der Zukunft, bevorzugt aus erneuerbaren Ressourcen. Darum setzen wir uns mit rund 4.000 Mitarbeiterinnen und Mitarbeitern weltweit für effiziente Heiztechniklösungen mit grünen Technologien ein.

Von der Entwicklung über die Fertigung bis zur Wartung Ihres Geräts nutzen wir konsequent unser Wissen, unseren Innovationsgeist und unsere Erfahrung mit anspruchsvollen Kunden wie Ihnen und aus jährlich mehr als zwei Millionen verkauften Geräten. Sie finden bei uns für jeden Wunsch eine passende Lösung. Eine, die Ihr Zuhause heute komfortabler und morgen zeitgemäß gestaltet.

Wie und warum wir für grüne Technologien einstehen, erfahren Sie hautnah im Energy Campus an unserem Stammsitz in Holzminden. Dieses Schulungs- und Kommunikationszentrum ist unser Vorzeigemodell für nachhaltiges und ressourcenoptimiertes Bauen. Es vereint höchste Qualitäten der Architektur und der Kommunikation. Als Plus-Energie-Gebäude erzeugt es mehr Energie, als es benötigt. Hier erleben Sie, wofür unser Name steht – in Theorie und Praxis.



[www.stiebel-eltron.de/
ueber-stiebel-eltron](http://www.stiebel-eltron.de/ueber-stiebel-eltron)



Ihr Fachpartner vor Ort:

Neues und Wissenswertes zu unseren Produkten finden Sie unter www.stiebel-eltron.de oder bei Ihrem Fachpartner vor Ort.



[www.stiebel-eltron.de/
fachpartner-suchen](http://www.stiebel-eltron.de/fachpartner-suchen)

STIEBEL ELTRON Deutschland Vertriebs GmbH | Dr.-Stiebel-Straße 12 | 37603 Holzminden
Telefon 05531 702 702 | info-center@stiebel-eltron.de | www.stiebel-eltron.de
Geschäftsführung Dr. Nicholas Matten, Frank Jahns | USt.-Id.-Nr. DE313040693 | HRB 205373

Rechtshinweis | Trotz sorgfältiger Zusammenstellung garantieren wir keine Fehlerfreiheit der in diesem Prospekt enthaltenen Informationen. Aussagen über Ausstattung und Ausstattungsmerkmale sind unverbindlich. Die in diesem Prospekt beschriebenen Ausstattungsmerkmale gelten nicht als vereinbarte Beschaffenheit unserer Produkte. Einzelne Ausstattungsmerkmale können sich aufgrund ständiger Fortentwicklung unserer Produkte ändern oder entfallen. Über die zurzeit gültigen Ausstattungsmerkmale informieren Sie sich bitte bei Ihrem Fachberater vor Ort. Die bildlichen Darstellungen im Prospekt stellen nur Anwendungsbeispiele dar. Die Abbildungen enthalten auch Installationsteile, Zubehör und Sonderausstattungen, die nicht zum serienmäßigen Lieferumfang gehören. Ein Nachdruck – auch auszugsweise – ist nur mit Genehmigung des Herausgebers rechtmäßig.